

# ENSEIGNER ? LA VÉRITÉ ?

UN DÉFI TOUJOURS RENOUVÉLÉ

Reims | 14-16 mai | 2023



#congrèsMlf

## Atelier de co-construction SALLE 3

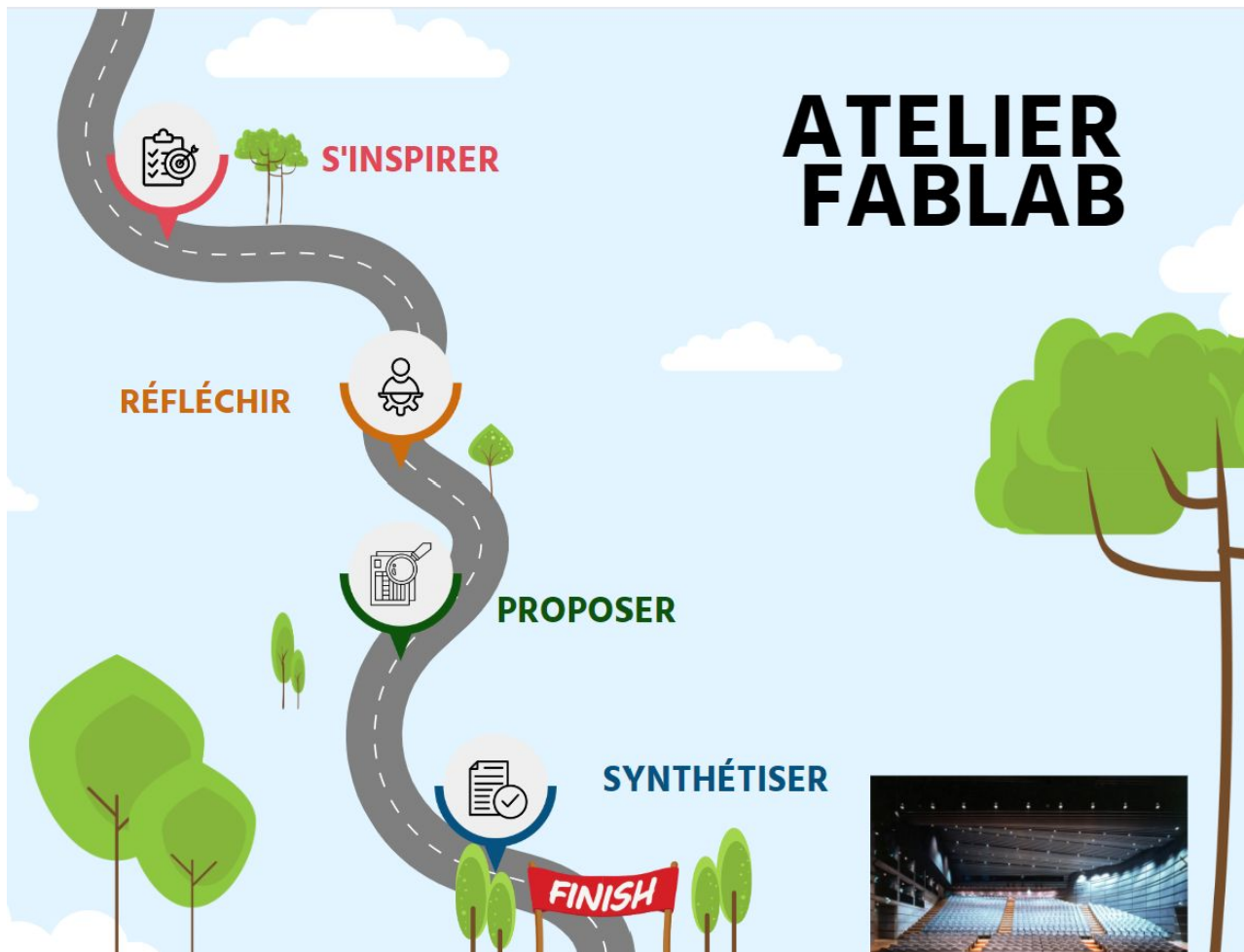
**Comment modéliser un Fablab dans nos établissements ?  
En quoi est-ce une opportunité pour construire une approche  
systémique des enseignements ?**

Une réflexion animée par Delphine Regnard et Pauline Dides



réseau mlfmonde

## Agenda



# POURQUOI ?

## OBJECTIF:

“AVEC RESPECT ET DE MANIÈRE COLLABORATIVE, ENCOURAGER LA CRÉATIVITÉ ET L'INNOVATION”

## CONSTRUCTIVISME:

“ON NE CONNAÎT UN OBJET QU'EN AGISSANT SUR LUI ET EN LE TRANSFORMANT.” JEAN PIAGET



- Historique et visite du Tinker Space [“Maker space à l'école au cycle 2”](#) et [“Maker space à l'école au cycle 3”](#)



- Espace créé en 2014 suite au mouvement des “makers” après visite de Fab lab à SF
- 1st graduating class 2024

# COMMENT ÇA FONCTIONNE AU TINKER SPACE?

## Un espace modulable, adaptable, transformable:

- équipé de Mobilier monté sur roulettes
- équipement informatique et robotique : probot, beebot, wonder workshop dash and dot, sphero, legos wedo
- matériel de bricolage et récupération : pistolets à colle, cartons, cutters, scies, imprimante 3D

## Un espace qui Accueille des élèves du CP au CM2:

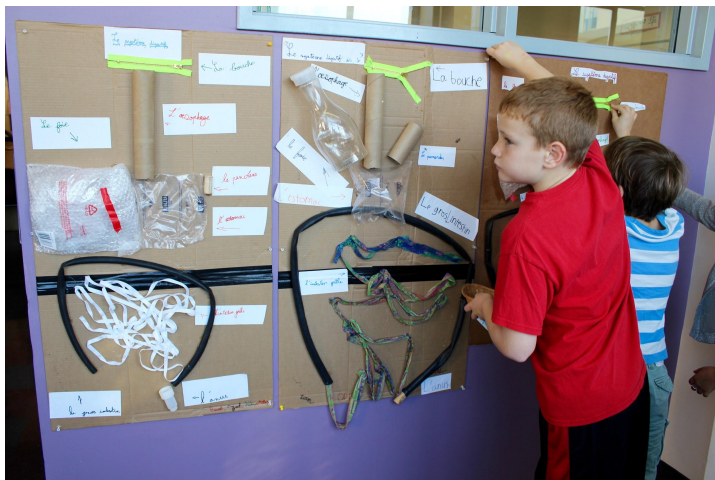
- au quotidien: élèves de CM1 et CM2 pendant la récréation
  - Inscription en classe: 2 élèves par classe et par jour
- de façon hebdomadaire pendant le temps de classe: élèves de CE2, CM1, CM2
- ateliers périscolaires
- autres utilisation de l'espace pour webradio, coding
- événements : La nuit du Code, Rencontronique
- Family Education series (construction kamishibai)
- diffusion sur les écrans à l'entrée du bâtiment



# TINKER CHALLENGES

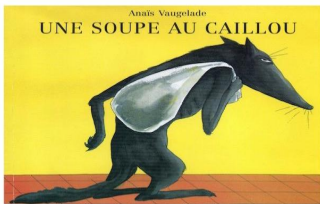
- monter, démonter en pièces et engrenages, comprendre fonctionnement et réutilisation
- projets avec les classes basés sur les sciences (aimants, construction de voitures aimantées, bateaux flotte/coule, études des forces, choix des matériaux et construction du design de bateaux en équipe, dessin du croquis, test de flottaison, explication des ratés
- construction des décors/labyrinthe/parcours tactile pour fête d'Halloween par le cycle 3 pour le cycle 2
- réflexe de bricoler, réparer ce qui est cassé
- utilisation des machines à coudre
- fashion week
- tinker challenge (balle complète le parcours, 5 balles possibles à la fois, record 851 fois en 25 min, photo prise pour le guiness du tinker de l'école)
- invention pour sauver la planète, habitats écologiques

# ACTIVITÉS



**Tinker Challenge @ Tinker Space  
2021-2022-2023**

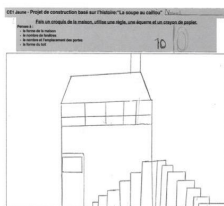
## Construction du village des animaux à travers l'album: "La soupe au caillou"



**Étape#1:**  
Imaginer et dessiner une maison

**Étape#2:**  
Construire et assembler sa maison  
à l'aide formes géométriques.  
Affiner sa construction  
(escaliers, balcons, terrasses, jardins)

**Étape#3:**  
Symboliser les ouvertures (fenêtres et portes)



**Halloween 2022**  
**@ Tinker Space**

**ENSEIGNER  
LA VÉRITÉ!**  
UN DÉFI TOUJOURS RENOUVÉLÉ

Reims | 14-16 mai | 2023

[https://digi  
pad.app/p/  
405863/2b  
36ac842ae  
1a](https://digi<br/>pad.app/p/<br/>405863/2b<br/>36ac842ae<br/>1a)





## Restitution des 4 sessions

- 45 personnes
- de tous les réseaux
- avec ou sans fablab
- plusieurs personnes ont déposé des documents dans le digipad et ont l'intention de donner le lien à leurs enseignants pour en faire un espace de ressources.

# ENSEIGNER LA VÉRITÉ ?

UN DÉFI TOUJOURS RENOUVELÉ

Reims | 14-16 mai | 2023

Comment modéliser un Fablab dans nos établissements ?  
En quoi est-ce une opportunité pour construire une approche systémique des enseignements ?

Une réflexion animée par Pauline Dides et Delphine Regnard



Un espace à multiples facettes:

- définition
- animation
- valorisation



#congrèsMlf

réseau mlfmonde

# Pitch pour la restitution du 16 mai 2023

définition :

Fablab ? Tinker space ? "fabricothèque"

où = trouver le lieu est l'élément déclencheur, un espace et un mobilier modulable

pour y faire quoi : échanges sur le rôle du fablab par rapport à ce qui se fait en classe (apprentissage de la robotique) ; en

lien avec des dispositifs existants du type webradio, formaliser l'interdisciplinarité.

avec qui : du côté des é, du côté des adultes

à quels coûts : investissement

animation : importance de déterminer une personne référente, qui valorise aussi= une personne de quelle "origine professionnelle"? formée au faire (cf Am du nord où cette formation existe) ;

se constituer en réseau et échanger des documents = constituer un déploiement en mode projet, utilisation hebdomadaire sur le temps scolaires, periscolaire, acces libre sur les temps de pause, soiree/evenements avec familles

valorisation du fablab et par le fablab

Valo des compétences acquises : comment expliciter les progrès faits ? un carnet de bord ? des badges ? evaluation d'un point de vue de la vie scolaire, bien etre des eleves, creativite, innovation, curiosité

# ENSEIGNER LA VÉRITÉ ?

UN DÉFI TOUJOURS RENOUVÉLÉ

Reims | 14-16 mai | 2023

Comment modéliser un Fablab dans nos établissements ?  
En quoi est-ce une opportunité pour construire une approche systémique des enseignements ?

Une réflexion animée par Pauline Dides et Delphine Regnard



Un espace à multiples facettes:

- définition
- animation
- valorisation



#congrèsMlf

réseau mlfmonde