

**ENSEIGNER ?
LA VÉRITÉ !**
UN DÉFI TOUJOURS RENOUVÉ

Reims | 14-16 mai | 2023



Atelier de co-construction SALLE 1

**Comment enseigner les objectifs de développement durable
(ODD) dans nos établissements ?**

*Une pédagogie systémique et optimiste au service des jeunes
pour leur permettre de comprendre, vivre et se saisir des enjeux planétaires*

une réflexion animée par Samuel Cazenave et Jean-Louis Bihry

#congrèsMlf

réseau mlfmonde

Les ODD ne sont pas une vérité en soi !

- **Une vérité scientifique** : l'Anthropocène et la sixième extinction de masse
- **Une raison fondamentale** : fatalité de la raison et optimisme de l'éducation
- **L'Ecole : de EDD comme méthode systémique** pour penser la complexité (4.7)
- **Les ODD, boîte à outils et to-do-list** internationale fédératrice

La Mlf un réseau d'enseignement international au service d'une jeunesse mondiale consciente et confiante ?

Un défi pédagogique systémique

Comprendre la complexité à partir du changement climatique

- Interconnexions et transdisciplinarité
- Compétences transversales et enseignements académiques
- Local et global
- Diversités des territoires et des partenariats

Nouveau socle de compétences : connaissances + aptitudes + attitudes

Un cadre fourni et à dépasser ?

Circulaire du 29 août 1977 : instructions générales sur l'éducation des élèves en matière d'environnement

Loi pour une école de la confiance 26 juillet 2019 (article 9)

Circulaire du 27 août 2019 / **ODD 2030**

- 8 mesures dont la généralisation des écodélégués ou la création d'un prix de l'action écodéléguée
- Renforcement des programmes des cycles 1, 2, 3 et 4 et référentiel de compétences (conseil supérieur des programmes)

Circulaire du 24 septembre 2020 / **ODD 2030**

- 7 piliers
- 1 annexe : les conditions de déploiement du référentiel 3ED

Loi 22 août 2021, climat et résilience (articles 5 et 6 avec le CESCE - art. L.421-8)

Décret du 12 avril 2022 : composition du CESCE

- Conseil scientifique de l'éducation nationale : 1 guide et 1 glossaire
- Vademecum EDD – Horizon 2030
- FOREED
- Eduscol
- CNED
- Guide les ODD – un levier pour l'éducation – janvier 2023 (AFD/TaraOcéan)

<https://www.education.gouv.fr/media/150128/download>

<https://www.education.gouv.fr/media/150086/download>

<https://www.anthropoceneacademy.fr/>

Vers une signature pour la Mlf ?

Quels enjeux pour la Mlf ?

- Un enjeu de valeur et d'anticipation
- Un enjeu de sens et de cohérence interne
- Un enjeu de différenciation et de reconnaissance
- Un enjeu d'excellence et de marque

Quels atouts ?

- Valeurs laïques et associatives
- Implantations principales
- Diversité des établissements
- Lien avec les élèves locaux

L'expérience du LI **LOUIS-MASSIGNON**

- Clarification des responsabilités
- Exécution des actions
- Interactions avec le projet éducatif de l'établissement.....

Un projet d'établissement

1- Des instances à forte visibilité

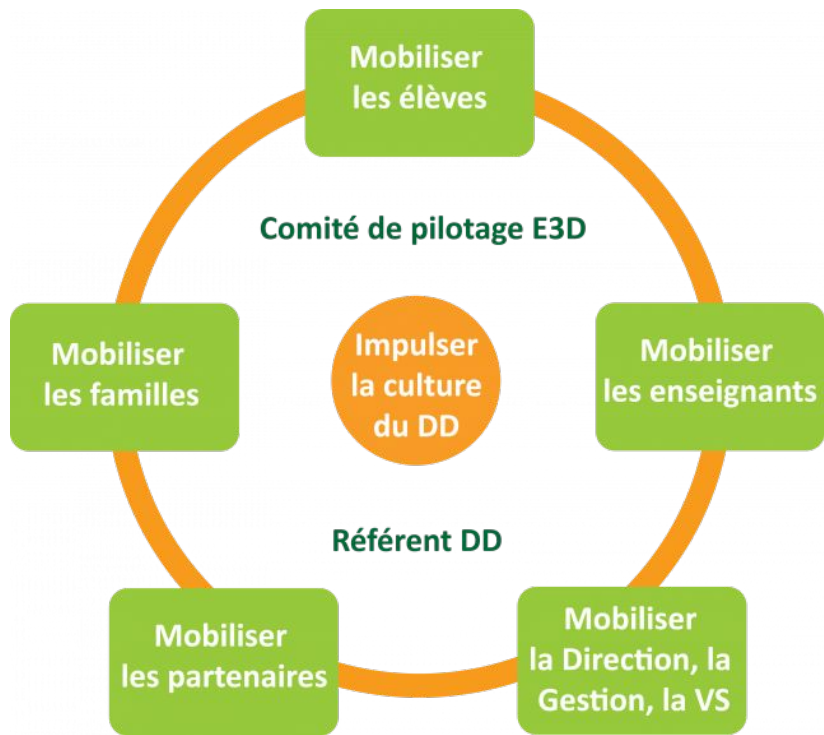
- Le comité E3D, instance de pilotage
- Les référents E3D, organisation et accompagnement du plan d'action

2- Des outils au service des instances pour une mise en œuvre des projets et des prérequis opérationnels clairement identifiés

- Lettre de mission et intéressement des référents
- Ateliers de mobilisation des Eco délégués, et des outils de rédaction et de mise en commun
- Des actions transversales intégrées de façon cohérente aux projets de l'établissement

Un comité E3D

Rôle et missions



Membres du comité



Les Référents

Le Comité E3D

Organe politique, de développement et de cohérence qui ...

- **Supervise** la mise en œuvre et évalue la démarche développement durable de l'établissement.
- **Forme et accompagne les référents EDD** des 4 sites afin qu'ils puissent former l'ensemble du personnel de leur établissement
- **Propose les adaptations organisationnelles**, des pratiques voire des procédures
- **Sensibilise l'ensemble des acteurs** de l'établissement



Les Référents

- animent et forment le réseau des éco-délégués de l'établissement
- valorisent les actions DD, ils coordonnent la dynamique EDD
- Organisent les ateliers avec les éco-délégués tout au long de l'année
- Créent, rédigent, diffusent
- Organisent des temps forts
- Feuille de route et reporting

Propositions Ateliers

- Une opportunité pour la Mlf
 - Le réseau Mlf est en capacité d'assurer une continuité pédagogique du CP à la Terminale
 - Souplesse de l'organisation ?
 - Coopérations internationales au sein même du réseau
 - Des partenaires académiques – 5 académies – pour soutenir une accélération des labellisations
- Notre définition de l'EODD
 - Etablir un bilan qualitatif de nos actions
 - Une boîte à outils pédagogique qui donne du sens à la mobilisation des savoirs académiques pour comprendre les enjeux complexes du monde contemporain
 - Un mode d'exploitation souple, adapté aux contextes locaux et nationaux
 - Un langage international sur les enjeux du DD
 - Un label possible pour la Mlf => nouvelle signature du réseau Mlf - libre de notre positionnement national et international

Propositions Ateliers

- Les Moyens et actions des établissements
 - Référents, IMP et feuilles de routes
 - CSCE et comité E3D
 - Consolidation du projet d'établissement
 - Importance majeur du réseau des éco-délégués
 - Mobilisation de toute la communauté éducative, y compris les personnels techniques et administratifs
 - Poursuite du travail après le niveau 3
 - Aide à la mise en cohérence au niveau de chaque réseau
- Méthode de déploiement
 - Créer une vraie démarche collective Mlf , incluant tous les établissements EPR, partenaires, conventions éducatives...
 - Recenser, identifier les objectifs nationaux pour positionner le projet, la programmation des actions de chaque établissement
 - Faciliter reconnaissance et pilotage avec un conseil scientifique international

Propositions Ateliers

- Evaluation et Valorisation
 - Nécessité de reconnaissance des référents en charge de l'EDD et des établissements engagés dans ces démarches
 - Calendrier : établir quelques rendez-vous (les obligatoires de début d'année complétés par plusieurs dates propres à la Mlf)
 - Curriculum et reconnaissance des acquis et compétences : l'évaluation pourrait être mise en place, y compris sur le corps enseignant afin de leur faire bénéficier d'une nouvelle labellisation. (partenariat ONISEP)
 - Système de reconnaissances des connaissances pour toute la communauté éducative (Sulitest)